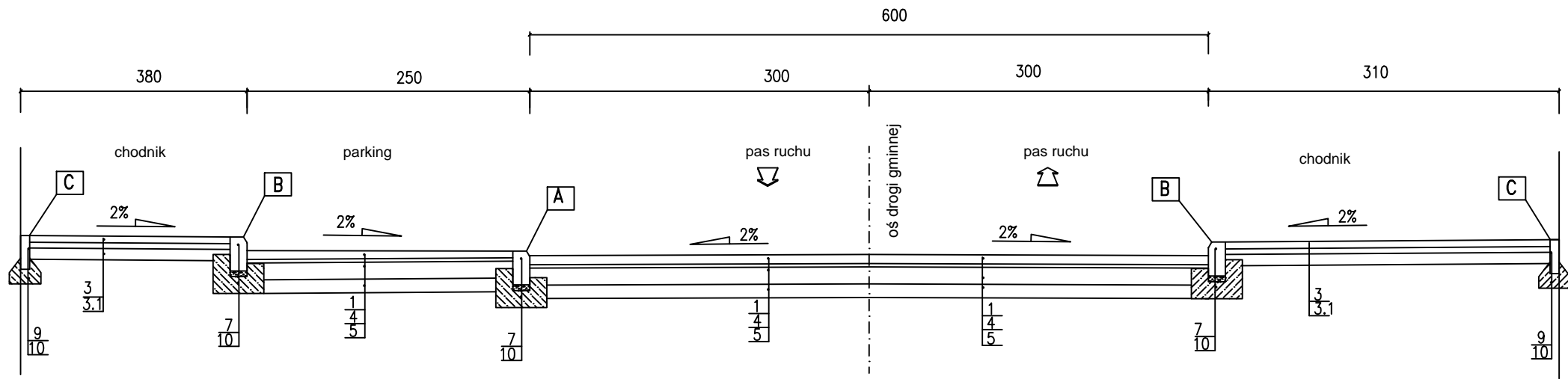


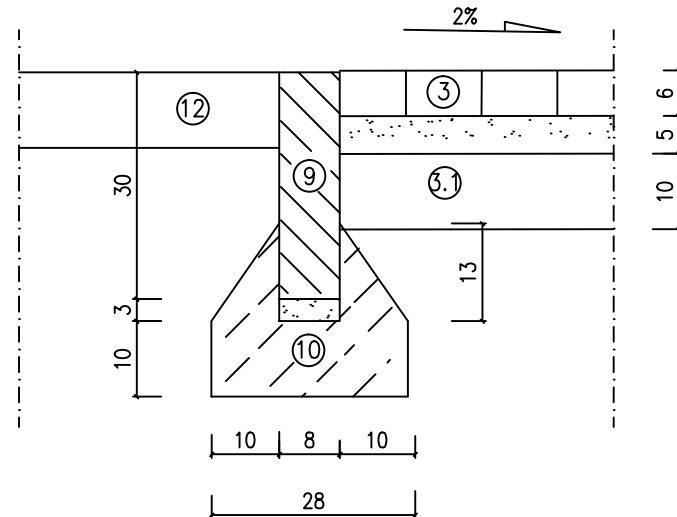
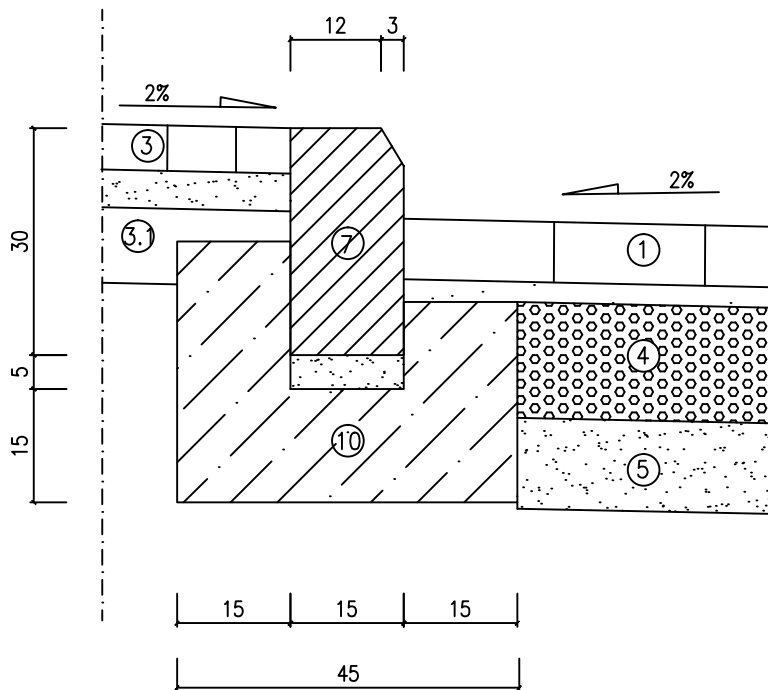
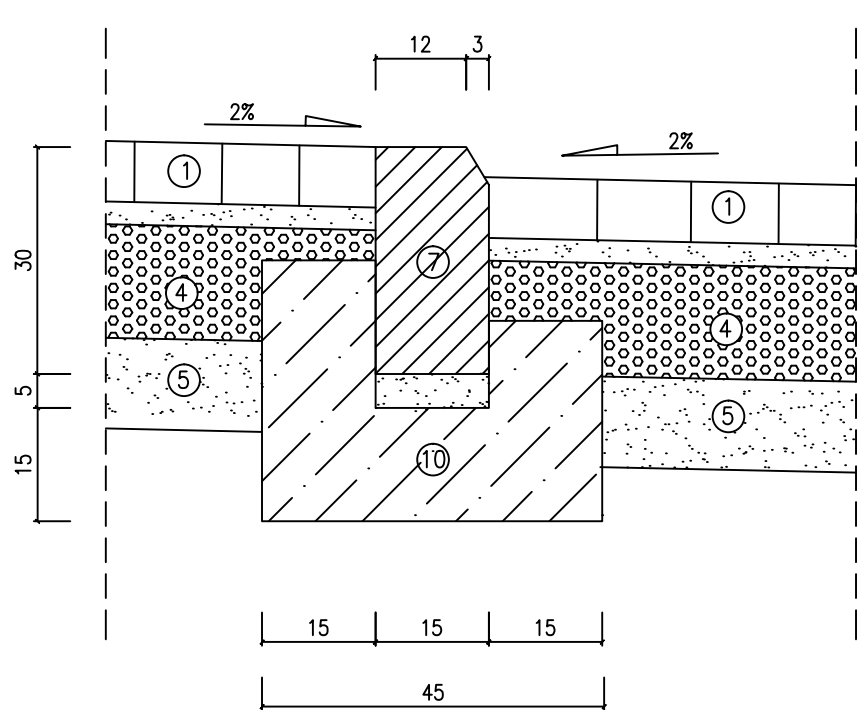
PRZEKRÓJ NORMALNY DROGI GMINNEJ UL. AZALIOWEJ  
km 0+049,50



"A"  
SZCZEGÓŁ KRAWĘŻNIKA-PARKING  
skala 1:10

"B"  
SZCZEGÓŁ KRAWĘŻNIKA-CHODNIK  
skala 1:10

"C"  
SZCZEGÓŁ OBRZEŻA-CHODNIK  
skala 1:10



OZNACZENIA :

- Kostka betonowa - behaton /szara/ gr. 8 cm na podsypce cementowo-piaskowej 1:4 grubości 3 cm,
- Kostka betonowa - prostokątna /grafi/ gr. 8 cm na podsypce cementowo-piaskowej 1:4 grubości 3 cm,
- Kostka betonowa - prostokątna /szara/ gr. 6 cm na podsypce cementowo-piaskowej 1:4 grubości 5 cm,
- 3.1 Warstwa odsączająca z piasku średnioziarnistego gr. 10 cm
- Podbudowa gr. 15 cm z kruszywa łamanego stabilizowanego mechanicznie,
- Podbudowa pomocnicza gr. 12 cm z kruszywa stabilizowanego cementem o wytrzymałości miarodajnej  $R_m=2,5-5,0$  MPa, dowożonego z wytwórni,
- Podbudowa pomocnicza gr. 10 cm z kruszywa stabilizowanego cementem o wytrzymałości miarodajnej  $R_m=1,5$  MPa, dowożonego z wytwórni,
- Krawężnik betonowy 15x30cm z betonu wibroprasowanego, ułożony na podsypce cementowo-piaskowej gr. 5cm
- Krawężnik betonowy prostokątny 15x22cm z betonu wibroprasowanego, ułożony na podsypce cementowo-piaskowej gr. 5cm
- Obrzeże betonowe 8x30cm z betonu wibroprasowanego na podsypce cementowo-piaskowej gr. 3cm
- Ława z oporem z betonu B15
- Ława z betonu B15
- Warstwa ziemi roślinnej gr. 10cm z obsianiem trawą

UL. AZALIOWA  
Ruch - KR2  
Podłoże - G1

PRZEKRÓJ NORMALNY		SKALA: 1:50
NAZWA I ADRES OBIEKTU BUDOWLANEGO : BUDOWA DROGI - UL. AZALIOWEJ, FIOŁKOWEJ W MIEJSCOWOŚCI PSARSKIE GMINA ŚRÉM		FAZA: P.B.W.
INWESTOR : Gmina Śrém 63-100 Śrém, Pl. 20 Października 1		DATA: VII.11r.
PROJ. mgr inż. Radosław Binkowski WKP/0030/POOK/05		BRANŻA: DROGOWA
OPR. Stanisław Stachowiak upr. nr 190/88/PW		
OPR. inż. Mirosław Stachowiak		
SPR. -		
PROJEKTOWANIE I NADZORY BUDOWLANE Stanisław Stachowiak		D.4.2
63-100 Śrém, ul.Kilińskiego 24B/5 (61) 28-34-446		NR RYS.